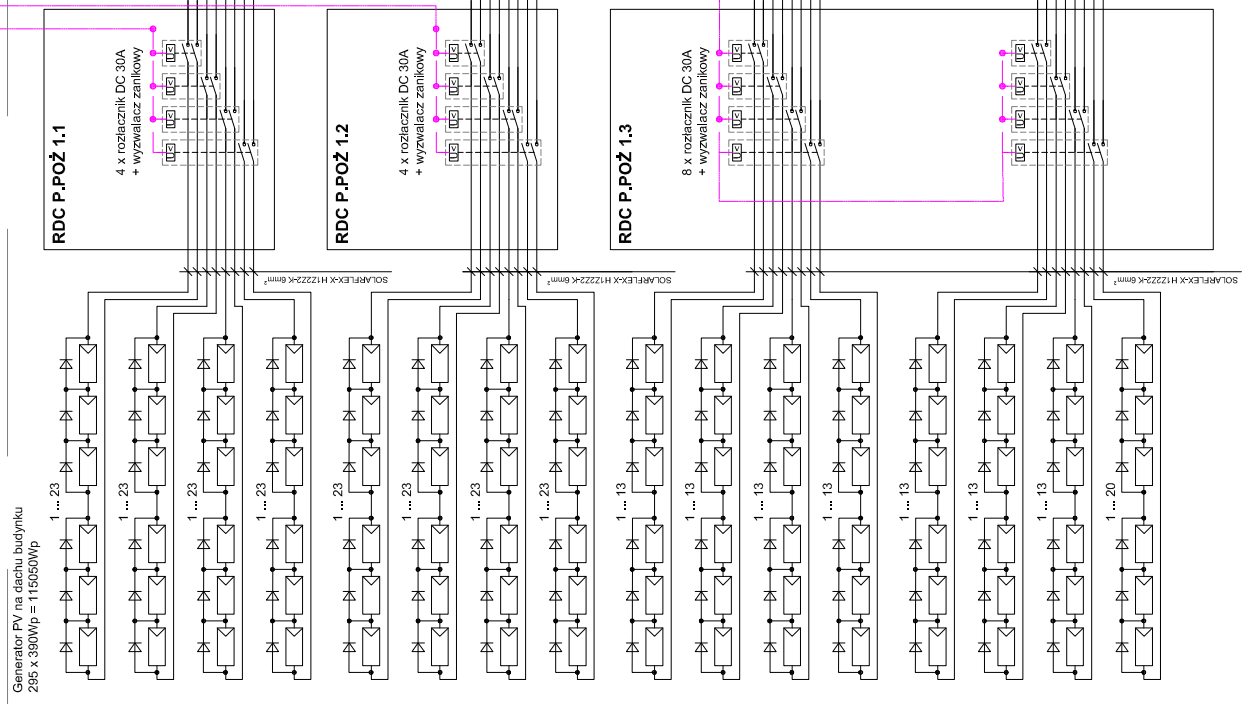
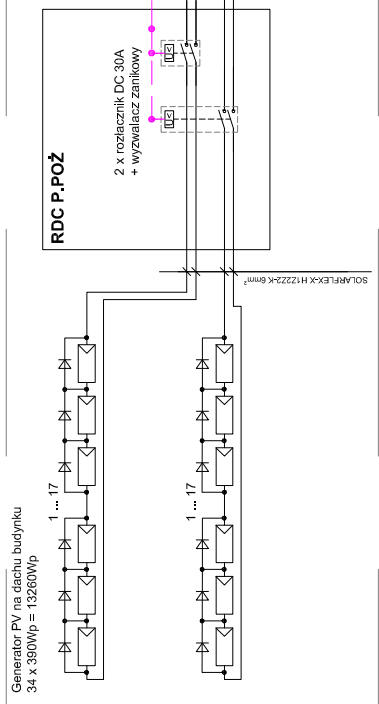


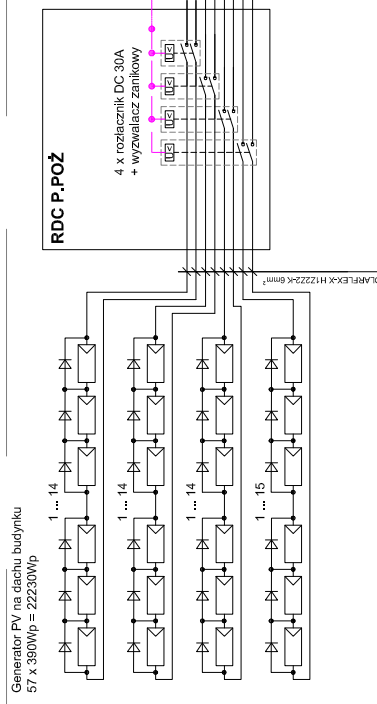
Budynek przeróbki i suszarni osadów



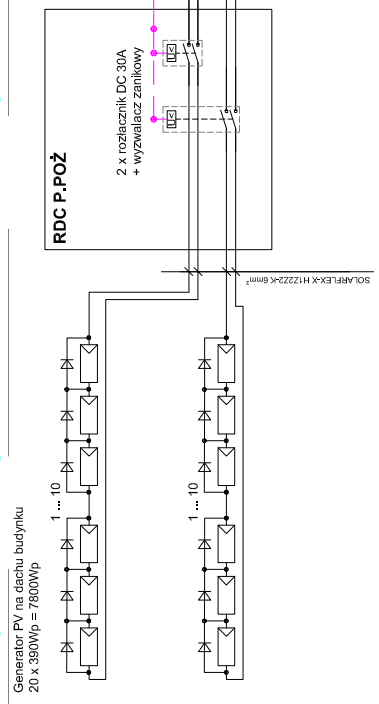
Budynek sit



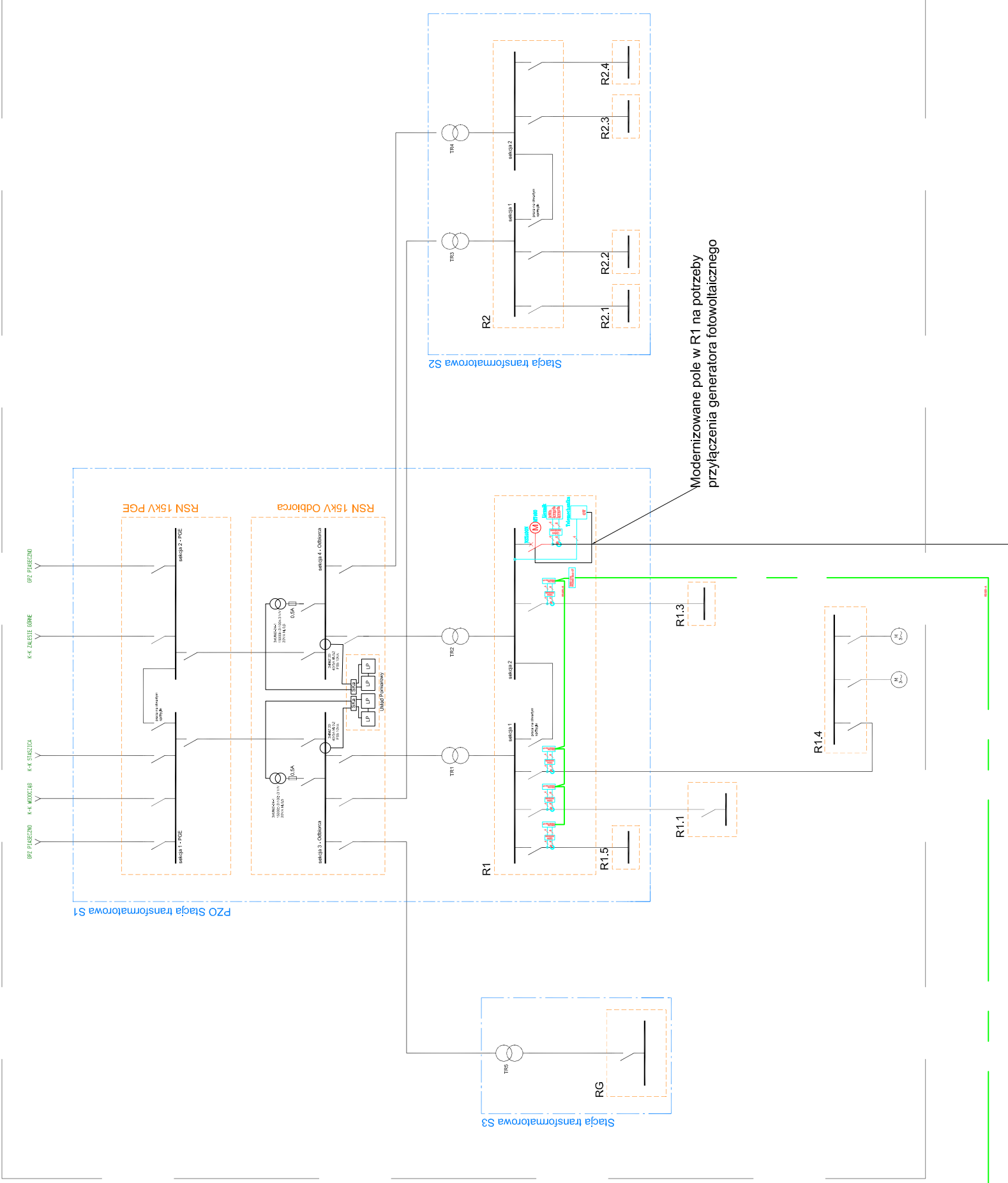
Budynek warsztatowo - garażowy



Budynek stacji transformatorowej



Instniejący układ sieci energetycznej zakładu



Opis	Budowa instalacji fotowoltaicznej w PWK w Piasecznie o mocy sumarycznej do 160kWp z infrastrukturą towarzyszącą		
Nazwa rys.	Schemat sieci zakładowej wraz z projektowanymi wyrowadzeniem mocy z generatora fotowoltaicznego		
Lokalizacja	dz. geod. Nr 5/1, 5/3, 5/6, 5/7, 5/8, 5/10 obręb 43, miasto Piaseczno,	Skala: -	
Inwestor	Przedsiębiorstwo Wodociągów i Kanalizacji w Piasecznie Sp. z o.o.	Data: 01-2021	
Projektant	mgr inż. Łukasz Grzelak POL084UPWOE/13	Nr rys. EN-01	
Sprawdzający	mgr inż. Romuald Osiek POL0102POOE/06	Nr projektu	